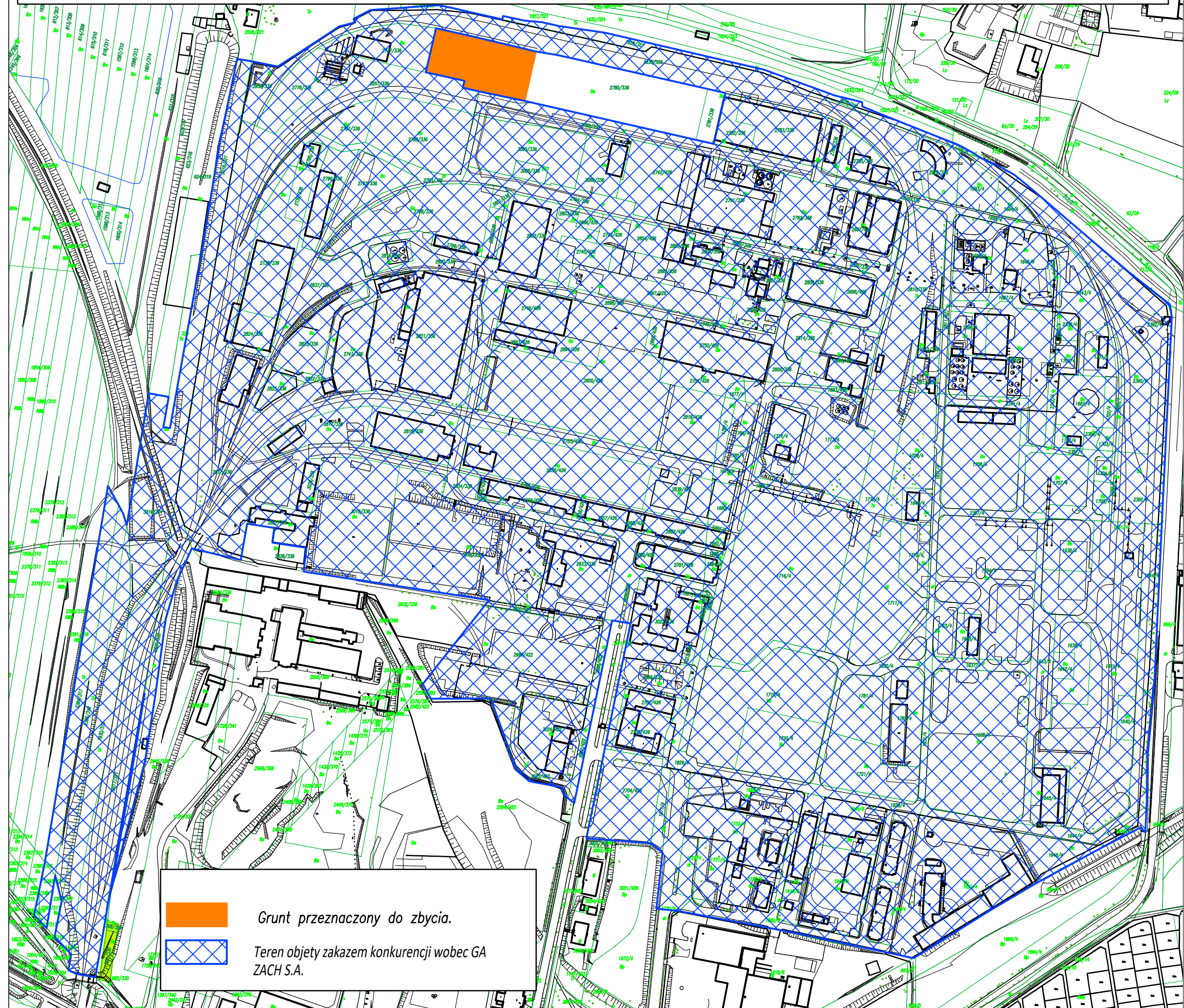


Teren objęty zakazem konkurencji ze strony Kupującego nieruchomość (zakaz obowiązuje na wskazanym terenie za wyjątkiem pasów służebności przesyłu na rzecz Kupującego nieruchomość, jakie zostaną ustanowione)



Grunt przeznaczony do zbycia.



Teren objęty zakazem konkurencji wobec GA  
ZACH S.A.